



Utbildningskatalog 2017

Kommunsamverkan
Cura
Individutveckling



*Kurskatalog utgiven och tryckt i november 2016. Avvikelse kan förekomma efter utgivningsdatum.
Besök vår hemsida eller ring oss på tel 0454-811 84 för att säkerställa datum etc.
www.curaindivid.se*

Kommunsamverkan Cura Individutveckling arbetar för att människor som behöver stöd och vägledning ska kunna växa och fungera utifrån sina individuella förutsättningar. Vi jobbar på uppdrag av våra medlemskommuner främst inom de psykosociala och neuropsykiatriska områdena där vi bland annat erbjuder vård-, omsorgs- och behandlingsinsatser. Lång erfarenhet tillsammans med duktiga och kompetenta medarbetare, både generellt och på specialistnivå, har medverkat till att vi idag har unika kunskaper inom våra områden.

Föreläsningar, utbildningar och workshops – vi kommer gärna till din verksamhet

Vi erbjuder ett antal fasta utbildnings- och föreläsningstillfällen varje år. Vi gör gärna utbildningar på uppdrag, vi skräddarsyr och vi kan hålla utbildningar och föreläsningar på din hemmaplan utifrån dina behov och önskemål.

För att tydliggöra utbudet av föreläsningar och utbildningar har vi sammanställt dem i katalogen. Det kan komma till föreläsningar och utbildningar under året som inte finns presenterade i katalogen. Håll dig uppdaterad på vår webbplats för att se aktuellt program: www.curaindivid.se.

Vi ser fram emot ett år av nya kunskaper på en rad områden.
Kunskaper som hjälper människor att växa.



Föreläsningar och utbildningar

Januari

26/1 **Tvärkulturell krishantering vid avslag**, Ulf Lidman.

Februari

- 7/2 **Autism och tydliggörande pedagogik – teori, förhållningssätt och bemötande**, Resurscentrums utbildare.
- 16/2 **Anna förmår inte gå i skolan. Om Aspberger, stress och en väg tillbaka**, Elisabet von Zeipel.
- 23/2 **Autism och stress – hur kommunicerar vi tydligt?** Resurscentrums utbildare.
- 27/2-1/3 **Tydliggörande pedagogik – grundutbildning**, Resurscentrum och utbildare från Sjöarps Gruppbestäder.

Mars

- 1/3 **Sambandet mellan våld i parrelationer och våld mot djur**, Carin Holmberg.
- 9/3 **Skola, undervisning och autism – med flickor i fokus. Föreläsning och workshop utifrån tydliggörande pedagogik**, Resurscentrums utbildare.
- 29/3 **Att arbeta med stöd till flyktingar. Krigs- och flyktrelaterade trauman**, Ulf Gustavsson.

April

- 5/4 **Sex och samlevnad – utbildning och workshop för dig som arbetar med ungdomar**, utbildare från Klaragymnasiet med internat.
- 10-12/4 **Inläring – fördjupning**, Resurscentrum och utbildare från Sjöarps Gruppbestäder.
- 20/4 **Autism och tydliggörande pedagogik – teori, förhållningssätt och bemötande**, Resurscentrums utbildare.
- 26/4 **Misshandlade kvinnors uppbrottsprocesser**, Carin Holmberg.

Maj

- 10/5 **Våld mot kvinnor i missbruk**, Goldina Smirthwaite.
- 22-24/5 **Tydliggörande pedagogik – grundutbildning**, Resurscentrum och utbildare från Sjöarps Gruppbestäder.

September

- 14/9 **Newcomers Youth – att söka asyl som HBTQ-ungdom i Sverige, RFSL Ungdom.**
- 20/9 **Sinnesrikt – med fokus på perception. Föreläsning och workshop.** Resurscentrum och utbildare från Sjöarps Gruppbestäder.
- 25-27/9 **Tydliggörande pedagogik – grundutbildning**, Resurscentrum och utbildare från Sjöarps Gruppbestäder.

Oktober

- 5/10 **Autism och tydliggörande pedagogik – teori, förhållningssätt och bemötande**, Resurscentrums utbildare.
- 11/10 **Vi är annorlunda – om flykt och kulturella skillnader och likheter**, Cura ungdoms utbildare.
- 19/10 **Autism och stress – hur kommunicerar vi tydligt?** Resurscentrums utbildare.
- 23-25/10 **Inläring – fördjupning**, Resurscentrum och utbildare från Sjöarps Gruppbestäder.
- 25/10 **Kulturmöten**, Gillis Herlitz.

November

- 8/11 **Sex och samlevnad – utbildning och workshop för dig som arbetar med ungdomar**, utbildare från Klaragymnasiet med internat.
- 27-29/11 **Tydliggörande pedagogik – grundutbildning**, Resurscentrum och utbildare från Sjöarps Gruppbestäder.



Vi föreläser och utbildar

Vill du ha en föreläsning som passar just din arbetsgrupp? Vi skraddarsyr gärna din utbildning eller föreläsning så att den passar dig och din arbetsgrupp. Du är välkommen att komma till oss. Men om det passar bättre, kommer vi till dig. Dessa utbildningar och föreläsningar gör vi på uppdrag.

Halvdagar

- Autism och tydliggörande pedagogik – teori, förhållningssätt och bemötande.
- Föräldrautbildning. Halv- eller heldag.
- Teamutveckling. Halv- eller heldag.

Heldagar

- Autism och stress – hur kommunicerar vi tydligt? Föreläsning och workshop.
- Sinnesrikt – Med fokus på perception. Föreläsning och workshop.
- Vi är annorlunda – om flykt och kulturella skillnader & likheter.
- Skola, undervisning och autism med flickor i fokus. Föreläsning och workshop utifrån tydliggörande pedagogik.
- Föräldrautbildning. Halv- eller heldag.
- Teamutveckling. Halv- eller heldag.
- Arbetsdag utifrån ett skolperspektiv. Halv- eller heldag.

NY!

NY!

NY!

Tredagarsutbildningar

- Tydliggörande pedagogik – grundutbildning.
- Tydliggörande pedagogik – fördjupning i kommunikation.

Föräldrautbildning

Halv- eller heldag.

Finns det klienter i din verksamhet som behöver stöd och hjälp i föräldraskapet? Vi på barn- och familjeenheten Notavillan har stor erfarenhet av att arbeta med barn och föräldrar i behov av stöd.

Vi hjälper gärna till med en föräldrautbildning. En föräldrautbildning syftar till att lära en förälder som varit frånvarande, att umgås med sitt barn igen. Vi på Notavillan stöttar barnet och föräldrarna när umgänget ska förändras.

Teamutveckling

Halv- eller heldag.

Vill du att din arbetsgrupp ska kommunicera och samarbeta bättre? Vill du att ni ska arbeta mer mot samma mål?

Vi på Cura Resurscentrum kan hjälpa dig att skraddarsy en utbildningsdag där teamutveckling, kommunikation och samarbete är i fokus. Vi ger utbildningsdagen på uppdrag.

Utbildningarna/föreläsningarna finns beskrivna i katalogen och på www.curaindivid.se.

Vi gör gärna kombinationer och anpassningar av utbildningar och föreläsningar utifrån dina behov. Kontakta oss på Resurscentrum så diskuterar vi fram ett upplägg som passar för din verksamhet: resurscentrum@curaindivid.se

Tydliggörande pedagogik

– fördjupning i kommunikation, 3 dagar.

Vill du bli bättre på att kommunicera, förhålla dig till och bemöta personer med autism? Personer med autism har ofta svårigheter att förstå sin omvärld. Kommunikationen, bemötandet och ditt sätt att förhålla dig till klienten/brukaren är tre viktiga grundstenar för en lägre stressnivå och större harmoni i livet för personer med autism. Men också för personal och anhöriga.

Målgrupp

För dig som arbetar på gruppbostad, korttidsverksamhet, daglig verksamhet, skola eller är anhörig till personer med autism. Det är en fördel att tidigare ha deltagit i utbildningen Tydliggörande pedagogik – grundutbildning, 3 dagar i Resurscentrums och Sjöarps regi.

Innehåll

- Vilka funktioner i hjärnan använder vi när vi kommunicerar?
- Vilka svårigheter har personer med autism när de kommunicerar med omvärlden?
- Barns språkutveckling.
- Olika sätt att kommunicera.
- Informell förståelsebedömning av kommunikation.
- Egna observationer.



Arbetsdag utifrån ett skolperspektiv

NY!

Halv- eller heldag.

Vill du veta mer om tydliggörande pedagogik? Vill du vässa din pedagogik och djupdyka i uppgifter som är utmanande för dig och dina elever? Hur gör du uppgifter tydliga och motiverande?

Boka en studiedag för att i ditt arbetslag arbeta med tydliggörande pedagogik tillsammans med Resurscentrums medarbetare. Vi jobbar praktisk och tillsammans i mindre grupper för att med vår gemensamma kunskap hitta de bästa vägarna till att motivera dina elever i skolarbetet.

Vi inleder arbetsdagen med en föreläsning om grunderna i tydliggörande pedagogik i skolmiljö. Vi tar upp aspekter såsom arbetsmiljön i klassrummet, elevernas placering i rummet och varför det kan vara viktigt. Vi tar upp den tydliggörande pedagogiken i fråga om utformning av arbetsuppgifter och vad du behöver tänka på för att på bästa sätt motivera dina elever.

För att göra arbetsdagen riktigt effektiv, kommer du och ditt arbetslag överens om ett antal arbetsuppgifter som ni vill förbättra. Vi jobbar sen med uppgifterna i grupp för att göra dem tydligare och mer motiverande för eleverna.



Våra tjänster

Handledning från Cura

Har du en personalgrupp som undrar:

- Varför vill inte Kalle gå till skolan/arbetet?
- Vad får Lisa att riva sönder sina kläder som hon tycker så mycket om?
- Vad beror det på att Olle ibland slår och sparkar på oss?

Vi finns när du har behov av kompetens i form av handledning: i arbetet med barn, unga och vuxna med funktionsnedsättningar och autismspektrum i skola, korttidsboenden, daglig verksamhet och boende. Eller har du en arbetsgrupp som behöver handledning för att utvecklas vidare och hitta rutiner, strategier och jobba mot samma mål?

Metodhandledning är yrkesinriktad och syftar till att hjälpa din personalgrupp att hitta pedagogiska verktyg i arbetet med era klienter. Anpassning av miljön, hjälpmedel för kommunikation, pedagogiskt arbetssätt och pedagogiska verktyg, kartläggning av avvikande beteende och hantering av beteendeproblem är exempel på områden där vi kan stötta.

Processhandledning handlar främst om det som sker mellan människor i en arbetsgrupp. Processhandledning kan medverka till att skapa förståelse och medvetenhet i arbetsgruppen för både sina egna och andras reaktioner. Syftet är att lyfta upp och se dilemman som kan ligga i vägen för att skapa ett gott arbetsklimat, utveckla verksamheten och jobba mot samma mål.

Malin Kallhagen – koordinator

Malin har lång erfarenhet av att jobba tydliggörande, främst när det gäller personer med autism och neuropsykiatriska funktionsnedsättningar som är högfungerande. Hon har tidigare arbetat som gymnasielärare och rektor på Klaragymnasiet med internat i Olofström i många år.

malin.kallhagen@curaindivid.se, 0708-23 01 81, 0454-811 84

Birgitta Karlsson – metodutvecklare

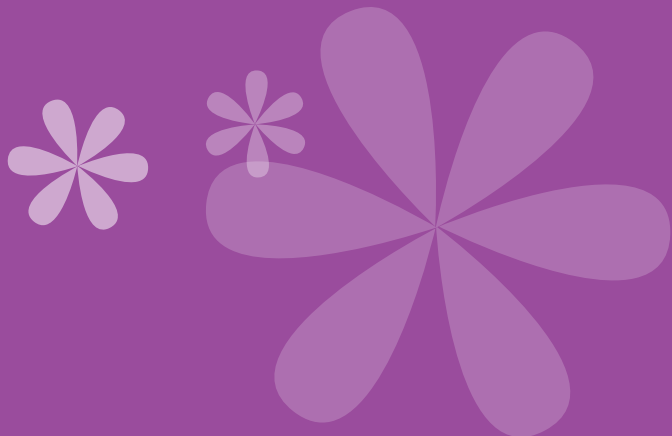
Birgitta har lång erfarenhet av att arbeta tydliggörande när det gäller personer med autism på tidig utvecklingsnivå. Hon har arbetat i 16 år på Sjöarp Gruppboendestäder som behandlare och metodutvecklare och är också certifierad "practitioner av division TEACCH®" i North Carolina, USA.

birgitta.karlsson@curaindivid.se, 0723-69 38 30, 0454-811 84

Malin och Birgitta har båda handledarutbildning och många års erfarenhet av handledning.

Handledning från Notavillan

Har du i din skolverksamhet hand om barn från Notavillan? Vi på Notavillan barn och familj känner barnen väl. Vi stöttar dig gärna genom handledning i arbetet med barnen.



Språkpedagogisk utredning

Vi hjälper dig gärna med språkpedagogiska utredningar

På Klaragymnasiet har vi en speciallärare inom språk-, läs- och skrivutveckling. Vår speciallärare kan inom den språkpedagogiska utredningens ram göra observationer i elevens lärmiljö och föreslå åtgärder på grupp- och individnivå när ett åtgärdsprogram ska upprättas.

Vår specialpedagog är en kvalificerad samtalspartner på organisations- och gruppnivå. Vår specialpedagog kan, inom ramen för den språkpedagogiska utredningen, hjälpa till med handledning för personalen i det fortsatta utvecklingsarbetet.

Informell förståelsebedömning

Vill du hitta verktyg för att möta din klient/brukare på rätt nivå? Gå vår utbildning Informell förståelsebedömning.

I utbildningen lär du dig att hitta svar på frågeställningar som rör din klients/brukares vardag genom att göra medvetna förståelsebedömningar.

I bedömningen tittar vi på:

- Vilken nivå klienten/brukaren förstår kommunikation
- På-väg-färdigheter
- Inlärningsstil
- Styrkor
- Svårigheter

Efter bedömningen får du feedback på vilka verktyg som du bäst använder i ditt fortsatta arbete med klienten/brukaren.

När behöver du göra en informell förståelsebedömning?

- Nyinflyttad klient/brukare
- För att klienten/brukaren ska utvecklas
- När klienten/brukaren är uttråkad
- Om du inte känner klientens/brukarens förmågor
- När personer runt klienten/brukaren har olika åsikter om klientens/brukarens förmågor



Trappan

Notavillan barn- och familjeenhet kan erbjuda krissamtal för barn, 4-18 år, som upplevt våld.

Trappanmodellen är en metod där vi arbetar praktiskt med barnet och stödjer det barn som upplevt våld i sin familj. Vi arbetar i tre steg: kontakt, rekonstruktion och kunskap. Vi har 3-8 träffar beroende på hur stort behovet är.

Arbetskonsultation

Behöver du hjälp att hitta ett arbete till en elev eller klient/brukare? På Klaragymnasiet finns vår arbetskonsulent som kan hjälpa dig.

Vår arbetskonsulent arbetar utifrån Supported employment-metoden och hjälper och stödjer personer med svårigheter att ta sig in på arbetsmarknaden, genom kartläggning och samtal.

De fem grundstenarna i Supported employment:

- Överenskommelse med klient
- Yrkesprofil
- Jobbsökande
- Arbetsgivarengagemang
- Stöd på och utanför arbetet

Supported employment-metoden utgår från en kartläggning: Vem är jag? Vad vill jag? Målet är att efter ett arbetsplatsbesök och praktik komma fram till vilket arbete som passar mig.

I arbetskonsulentens roll ligger också att under en praktikperiod vara ett stöd till både arbetstagare och arbetsgivare.

VILL DU VETA MER OM VÅRA TJÄNSTER?

Kontakta oss på Resurscentrum så diskuterar vi fram ett upplägg som passar för din verksamhet:
resurscentrum@curaindivid.se

Tvärkulturell krishantering vid avslag

Föreläsning med Ulf Lidman.

26 januari kl. 9.00–16.00

Stora salen, Lokstallarna i Karlshamn

Kostnad: 700 kr/person. Fika ingår men inte lunch.

Ulf Lidman har två magisterutbildningar från USA, en i tvärkulturell krishantering och en i teologi med fokus på familje- och relationsterapi. Hans breda erfarenhet sträcker sig från arbete i flyktingläger i krigets Libanon, svältkatastrofer i Afrika, drogmissbruk och prostitution i Los Angeles till coaching av chefer och artister i de mest utsatta lägen. Under en period tjänstgjorde Ulf som präst inom Svenska kyrkan. Ulf är idag författare, rådgivare och en flitigt anlitad föredragshållare. En av Ulfs specialkompetenser handlar om tvärkulturella möten relaterat till kris, konflikter och missbruk.

Innehåll

Utbildningsdagen har ett tydligt fokus på att förstå reaktioner och på att skapa verktyg som är viktiga vid stödandet av avslag. Under dagen kommer vi att behandla följande teman:

- Att leva i ovisshet: Hur använder vi oss av förebyggande krishantering för att underlätta eventuellt avslag?
- Att bryta förnekelsen: Hur undviker vi att tvingas ihjäl en svår situation och hur vågar vi oss på att komma nära och bryta både självförnekelse och tystnad?
- Tvärkulturell dynamik: när värderingar och lojaliteter krockar.
- Beskedet: När krisen är ett faktum.
- Samtal: Vilket är det mest effektiva tvärkulturella sättet att bearbeta krisen eller avslagsbeskedet? Vi undersöker alternativa vägar till konventionellt västerländskt samtalsstöd.

- Avslagsbeskedet "trots allt" och möjlighetstänkande mitt i mörkret. Kompetens och möjlighetsinventering för personen som har fått avslag.
- Motiverande samtal implementerat för personer som fått avslag.
- Vem gör vad? En väl genomtänkt handlingsplan där alla vet sina roller är viktigt. Socialtjänst, God man, boendepersonal och skola har sina tjänstebeskrivningar, men vem har den bästa relationen till den drabbade? Flexibilitet och kompromisser som en del av handlingsplanen.
- Vilket nätverk har personen som fått avslag? Inventering och nätverksbyggande över gränserna.
- Avslut: Det som för personalen är ett avslut är för personen som fått avslag en ny början.

Målgrupp

Personal som jobbar i socialförvaltning, skola, fritidsverksamhet, God man, föreningsverksamhet eller i annan verksamhet som möter ensamkommande barn och ungdomar.

Anmälan

Har du frågor eller vill anmäla dig kontakta resurscentrum@curaindivid.se.





Autism och tydliggörande pedagogik

– teori, förhållningssätt och bemötande

Föreläsning med Malin Kallhagen och Birgitta Karlsson, Cura Resurscentrum.
7 februari, 20 april och 5 oktober kl. 8.30-12.00
Soft Center i Ronneby, Hus 3 våning 3
Kostnad: 500 kr/person. Fika ingår.
Antal platser: 20

UTBILDNINGEN KAN
OCKSÅ GÖRAS PÅ
UPPDRAG I DIN EGEN
VERKSAMHET.

Cura Resurscentrum bjuder in till en halvdagsföreläsning för dig som vill ha teoretiska kunskaper kring autism, neuropsykiatriska funktionsnedsättningar (NPF) och praktiska tips kring tydliggörande pedagogik. Tydliggörande pedagogik utgår från TEACCH®, en evidensbaserad pedagogik för personer med autism.

Syfte

Föreläsningen är en grundutbildning och syftar till att öka medvetenheten om hur autism och NPF kan se ut och ge tips på hur vardagen kan underlättas för klienten/brukaren utifrån tydliggörande pedagogik.

Innehåll

- En teoretisk genomgång av autism och neuropsykiatriska funktionsnedsättningar.
- Praktiska exempel.
- Tydliggörande verktyg.

Målgrupp

Personal och anhöriga till personer med autism och neuropsykiatriska funktionsnedsättningar. Inga förkunskaper krävs.

Anmälan

Har du frågor eller vill anmäla dig kontakta resurscentrum@curaindivid.se

Anna förmår inte gå i skolan

– om Aspergers syndrom, stress och en väg tillbaka

Föreläsning med Elisabet von Zeipel.

16 februari kl. 13.00–15.30

Nordenbergsskolans aula i Olofström

Kostnad: 500 kr/person. Fika ingår.

Elisabet von Zeipel är speciallärare med lång erfarenhet av bland annat utredning av barn och ungdomar med neuropsykiatriska funktionsnedsättningar samt många års arbete på Aspergercenter inom Stockholms läns landsting. Hon är nu aktiv med föreläsningar och har nyligen kommit ut med boken ”Asperger och stress – Inte bara Anna”.

Innehåll

Anna står som exempel när Elisabet föreläser om Aspergers syndrom och stress. För de som möter barn, ungdomar och vuxna med Aspergers syndrom är kunskapen om stressens betydelse absolut nödvändig eftersom den kan förbättra livskvaliteten avsevärt för dessa personer. Att leva med Aspergers syndrom kan vara påfrestande och man lever med fler hinder i vardagen än andra. Många barn och ungdomar lever därför med förhöjd stress som kan leda till utbrändhet.

I huvudsak pratar Elisabet om ungdomar med Aspergers syndrom. Men mycket i föreläsningen har sin giltighet också för ungdomar med ADHD som ofta lever med hög stress och är i riskzonen för utbrändhet.

Elisabet beskriver hur vi kan förstå och bemöta dessa ungdomar som börjat stanna hemma från skolan. Hon beskriver också vilken hjälp vi kan ge så att de förmår komma tillbaka till undervisning. Kanske viktigast av allt – hon visar i sin föreläsning hur vi med kunskap om stressens betydelse, kan förebygga utbrändhet och hemmasittande.

Målgrupp

Personal som jobbar i skola, fritidsverksamhet, föreningsverksamhet, socialförvaltning, vårdnadshavare, anhöriga och andra yrkesgrupper med intresse för ämnet.

Anmälan

Har du frågor eller vill anmäla dig kontakta resurscentrum@curaindivid.se.

Autism och stress

– hur kommunicerar vi tydligt?

Utbildning med Birgitta Karlsson och Malin Kallhagen, Cura resurscentrum.
23 februari, 19 oktober kl. 9.00–16.00
Kalasrummet på Vidablick i Ronneby
Kostnad: 700 kr/person. Fika ingår men inte lunch.
Antal platser: 20



Personer med autism och neuropsykiatriska funktionsnedsättningar är mer stresskänsliga än personer utan funktionsnedsättning. Vi på Cura Resurscentrum vet om det och vill gärna förmedla våra kunskaper till dig. Vi som utbildar har lång erfarenhet av att jobba både med personer med autism och utvecklingsstörning och med personer på en högfungerande nivå. Kommunikationen måste vi anpassa efter individens förutsättningar. Vi utgår från den tydliggörande pedagogiken som baseras på TEACCH®, som är en evidensbaserad pedagogik för personer med autism. Pedagogiken fungerar väl för personer på både tidig och hög funktionsnivå. Den fungerar väl både för barn och vuxna.

Innehåll

- Teoretisk genomgång – autism och neuropsykiatriska funktionsnedsättningar.
- Vad kan skapa stress? Sensoriska faktorer, sociala krav, kommunikation, förflyttning osv.
- Verktygslådan – verktyg för att förebygga stress. Grunden i tydliggörande pedagogik.
- Workshop – vi jobbar med att tillverka verktygen utifrån tydliggörande pedagogik.

Personer med autism och neuropsykiatriska funktionsnedsättningar är stresskänsliga och de dagliga stressorerna är många. Det är vi som jobbar med eller träffar dessa personer som har ansvaret för att minska stressen i vardagen. Till vår hjälp i det dagliga arbetet behöver vi förutom struktur, använda oss av tydliggörande pedagogiska verktyg för att underlätta vardagen.

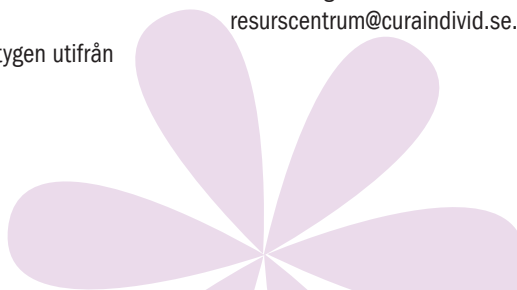
Vi inleder utbildningsdagen med en föreläsning om autism, neuropsykiatriska funktionsnedsättningar och stress. Under eftermiddagen skapar vi de verktyg som är användbara i din verksamhet. Exempel på verktyg är sociala berättelser, guideböcker, visuellt samtal m.m.

Målgrupp

Personal och anhöriga som har viss förkunskap om autism och neuropsykiatriska funktionsnedsättningar.

Anmälan

Har du frågor eller vill anmäla dig kontakta resurscentrum@curaindivid.se.



Tydliggörande pedagogik, grundutbildning

Utbildning med Birgitta Karlsson, Cura Resurscentrum
och utbildare från Sjöarps Gruppboheter.

27 februari-1 mars, 22-24 maj,

25-27 september och 27-29 november

Sjöarp

Kostnad för kommunerna i Blekinge: 3 000 kr

Kostnad för kommuner utanför Blekinge: 3 500 kr

Lunch och fika ingår alla dagar.

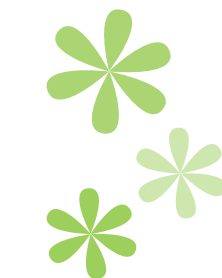
Tydliggörande pedagogik baserar sig på TEACCH® som är en evidensbaserad pedagogik för personer med autism, utvecklad för att hjälpa klienten att förstå vardagen och bli så självständig som möjligt. Den fungerar väl för personer på både tidig utvecklingsnivå och hög funktionsnivå samt för både barn och vuxna.

Syfte

Utbildningen syftar till att öka medvetenheten om hur autism kan se ut samt ge tips på hur vardagen kan underlättas för klienten/brukaren utifrån tydliggörande pedagogik.

Innehåll

Under de tre utbildningsdagarna varvas teori med praktiskt arbete. Du får i föreläsningsform kunskaper kring de svårigheter personer med autism har att förstå sin omvärld liksom kommunikationens och strukturens betydelse för ett framgångsrikt arbete med den här gruppen.



UTBILDNINGEN KAN
OCKSÅ GÖRAS PÅ
UPPDRAG I DIN EGEN
VERKSAMHET.

I de praktiska delarna av utbildningen får du tillfälle att tillverka eget material. Materialet får du sen använda i den informella bedömningen, där några av våra klienter medverkar. Du får prova ditt material och lära dig dra rätt slutsatser av bedömningen.

Målgrupp

Utbildningen är lämplig för dig som arbetar med personer med autism och neuropsykiatriska funktionsnedsättningar.

Anmälan

Har du frågor eller vill anmäla dig kontakta resurscentrum@curaindivid.se.

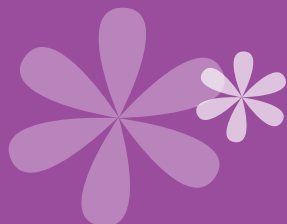


Sambandet mellan våld i parrelationer och våld mot djur

Föreläsning med Carin Holmberg.
1 mars kl. 9.00-12.00
Stora salen, Lokstallarna i Karlshamn
Ingen kostnad. Fika ingår.

KOSTNADSFRI
FÖRELÄSNING.

INGÅR I EN SERIE AV TRE
FÖRELÄSNINGAR DÄR DU KAN VÄLJA
ATT GÅ PÅ ENSKILDA FÖRELÄSNINGAR
ELLER PÅ ALLA TRE.



Carin Holmberg är sociolog och medförfattare till boken: "Varför går hon – Om misshandlade kvinnors uppbrottsprocesser" samt "Med husbondens röst – Om våld mot djur i misshandelsrelationer".

Innehåll

I föreläsningen om djurs roll i våldsprocessen utgår Carin Holmberg från det faktum att djur i de allra flesta fall idag betraktas som familjemedlemmar. Det får självklart betydelse när det förekommer våld då djuren också används för att skada kvinnan/partnern.

Det har visat sig att kvinnor som har djur stannar kvar längre i ett farligt förhållande än andra kvinnor, eftersom de inte vet hur de ska skydda djuret. Djur får ofta inte följa med på kvinnojour eller andra skyddade boenden. Forskning från USA har i sin tur visat att män/förövare som använder våld mot djur utövar ett grövre våld, och är mer kontrollerande, än män/förövare som inte gör det.

Hur kan vi upptäcka detta våld och vad kan vi göra inom ramen för SoL och andra lagutrymmen? Är djur verkligen vårt arbetsområde?

Under föreläsningen ges utrymme för diskussioner och reflektioner.

Målgrupp

Personal som jobbar i socialförvaltning, kvinnojour, anhöriga och andra yrkesgrupper med intresse för ämnet.

Anmälan

Har du frågor eller vill anmäla dig kontakta resurscentrum@curaindivid.se.



Skola, undervisning och autism

– med flickor i fokus



Utbildning med Malin Kallhagen och
Birgitta Karlsson, Cura Resurscentrum.

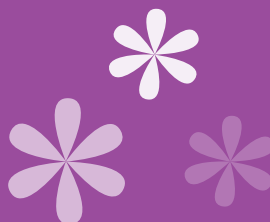
9 mars kl. 9.00-16.00

Soft Center i Ronneby

Kostnad: 700 kr/person

Fika ingår men inte lunch.

Antal platser: 20



FÖRELÄSNING OCH
WORKSHOP UTFRÅN
TYDLIGGÖRANDE
PEDAGOGIK.

Innehåll

- Föreläsning om autism och neuropsykiatriska funktionsnedsättningar.
- Vi fokuserar på flickor och hur skillnaderna i symptom för flickor och pojkar kan yttra sig.
- Workshop. Vi jobbar med exempel på skoluppgifter utifrån tydliggörande pedagogik.

Vi inleder utbildningsdagen med en föreläsning om autism och neuropsykiatriska funktionsnedsättningar med fokus på flickor och autism. Flickan blir gärna osynlig och maskerar sina symptom. Många flickor blir därför aldrig diagnostiserade, och får inte den hjälp de behöver, varken i skolan eller på arbetet. En långvarig stress kan också, både för flickor och pojkar, medverka till utbrändhet på sikt. Därför är det viktigt att vi i skolan jobbar förebyggande för att minska stressen för våra ungdomar. De teoretiska delarna varvar vi med egna exempel från verkligheten.

Du får också lyssna på en ung kvinnas berättelse om hur det är att leva med Asperger syndrom. Hon berättar om sin skolgång, de hinder hon har stött på och hur hon har löst dem. Vår föreläsare kommer att delge tips och strategier utifrån sina egna erfarenheter.

Eftermiddagen ägnar vi åt en workshop där du får möjlighet att jobba fram arbetsmaterial och skoluppgifter utifrån dina elevers behov.

Målgrupp

Personal i skola, fritids, anhöriga och andra yrkesgrupper med intresse för ämnet.

Anmälan

Har du frågor eller vill anmäla dig kontakta resurscentrum@curaindivid.se.



Sinnesrikt

– med fokus på perception

Utbildning med Malin Kallhagen, Cura Resurscentrum och Vicky Mattisson Leijon, Sjöarps Gruppboheter.

20 september kl. 9.00–16.00

Kalasrummet på Vidablick i Ronneby

Kostnad: 700 kr/person

Fika ingår men inte lunch.

Antal platser: 20

I arbetet eller i mötet med personer med autism och/eller neuropsykiatriska funktionsnedsättningar, händer det att vi missuppfattar varandra. En av anledningarna till missuppfattningarna är att vi tolkar de sinnesintryck som vi ständigt blir bombarderade av på olika sätt. Personer med autism och neuropsykiatriska funktionsnedsättningar har en annorlunda perception. När vi som är personal och anhöriga vet om det, är det lättare att förstå och bemöta på ett bra sätt. Vi på Cura Resurscentrum och Sjöarp Gruppboheter har stor erfarenhet av att arbeta med personer som har en annorlunda perception. I utbildningen delar vi med oss av vår erfarenhet. Vi utgår från den tydliggörande pedagogiken som baseras på TEACCH®, som är en evidensbaserad pedagogik för personer med autism. Pedagogiken fungerar väl för personer på både tidig och hög funktionsnivå. Den fungerar väl både för barn och vuxna.

Innehåll

- Föreläsning om autism, neuropsykiatriska funktionsnedsättningar och perception – tolkningen av sinnesintryck.
- Praktiska övningar.
- Workshop med möjlighet att prova olika perceptionshjälpmedel.



Vi inleder utbildningsdagen med en föreläsning om autism, neuropsykiatriska funktionsnedsättningar och perception. De teoretiska delarna varvar vi med egna exempel från verkligheten.

Eftermiddagen ägnar vi åt en workshop där du får möjlighet att använda dina egna sinnen och prova olika typer av hjälpmedel utifrån ett perceptuellt perspektiv.

Målgrupp

Personal och anhöriga som har viss förkunskap om autism och neuropsykiatriska funktionsnedsättningar.

Anmälan

Har du frågor eller vill anmäla dig kontakta resurscentrum@curaindivid.se.



Att arbeta med stöd till flyktingar – krigs- och flyktrelaterade trauman

Föreläsning med Ulf Gustavsson.

29 mars kl. 13.00-16.00

Stora salen, Lokstallarna i Karlshamn

Kostnad: 500 kr/person. Fika ingår.

Ulf Gustavsson är legitimerad psykolog/psykoterapeut, utbildad i psykodynamisk psykoterapi och KBT, under senare år med inriktning på ACT, "tredje vågens KBT". Ulf har sedan 1980-talet arbetat med psykologisk behandling, utredning, handledning och undervisning. Sedan i början av 1990-talet med särskilt fokus på migranter/flyktingar och under senare år som verksamhetsansvarig för Röda Korsets behandlingscenter i Uppsala.

Under föreläsningen kommer Ulf att tala om de många unga flyktingar som kommer till Sverige och de krav det ställer på oss som tar emot och träffar ungdomarna i vardagen. Vi måste vara uppmärksamma och förstå de symptom som kan vara tecken på psykisk ohälsa av något slag, och veta hur vi kan agera och vilka kontakter vi ska ta.

Innehåll

- PTSD och trauma. Att känna igen symptom på trauma och psykisk ohälsa. Att hantera när trauman kommer upp.
- Anknnytning, separation, tillit.
- Att förstå unga ensamkommandes mående utifrån ett anknnytningsperspektiv.
- Hur kan separationstrauma påverka beteendet?
- Möten över kulturgränser.
- Det förtroendeskapande samtalet.
- Hur påverkas vi av att möta trauma?
- Vardagligt stöd och bemötande utifrån KBT och ACT.

Målgrupp

Socialhandläggare, boendepersonal, familjehem, gode män och andra yrkesgrupper med intresse för ämnet.

Anmälan

Har du frågor eller vill anmäla dig kontakta resurscentrum@curaindivid.se.



Sex och samlevnad, utbildning och workshop

– för dig som arbetar med ungdomar

Utbildare är Linda Bengtsson och
Ann-Christine Sandin Månsson från Klaragymnasiet.
5 april och 8 november kl. 9.00-16.00
Curas kansli, Ågatan 38 i Karlshamn
Kostnad: 700 kr/person. Fika ingår men inte lunch.
Antal platser: 15

Syfte

Syftet med utbildningsdagen är att du som arbetar med ungdomar ska få tips och idéer kring hur du kan lära ungdomar lämpligt och säkert sexuellt beteende samt att sexualitet är en livslång process man lär sig och utvecklas med hela livet.

Innehåll

Sex- och samlevnadsundervisningen på Klaragymnasiet består av 12 lektioner och är en del av naturkunskapen. Under utbildningsdagen får du ta del av det material som används i undervisningen på Klaragymnasiet och som bland annat tar upp:

- Känslor
- Värderingar
- Sexuella relationer
- Sexuella hjälpmedel
- Internet – vad bör du tänka på?
- Porr, vad säger lagstiftningen i olika sammanhang?

- Sexuell läggning
- Sexuella övergrepp

Det kommer vara mycket fokus på diskussion och förhållningssätt kring sexualitet.

Målgrupp

Utbildningen riktar sig både till dig som jobbar med ungdomar med högfungerande autism och ungdomar utan diagnos.

Anmälan

Har du frågor eller vill anmäla dig kontakta resurscentrum@curaindivid.se.

Inläring

– fördjupning

Utbildare är Birgitta Karlsson Resurscentrum
och utbildare från Sjöarp Gruppbofästäder.

10-12 april och 23-25 oktober

Sjöarp

Kostnad för kommunerna i Blekinge: 3 000 kr

Kostnad för kommuner utanför Blekinge: 3 500 kr

Fika och lunch ingår alla dagar.

Tydliggörande pedagogik baserar sig på TEACCH® som är en evidensbaserad pedagogik för personer med autism, utvecklad för att hjälpa klienten att förstå vardagen och bli så självständig som möjligt. Den fungerar väl för personer på både tidig och hög funktionsnivå samt för både barn och vuxna.

Syfte

Utbildningen syftar till att öka medvetenheten om autism och ge svar på hur vi genom bedömning och tydliggörande kan skapa mer självständighet i vardagsfärdigheter och fritidsaktiviteter.



Innehåll

I utbildningen varvas teori med praktiska övningar med fokus på bedömning och inläring i vardags- och fritidsfärdigheter. Utbildningen genomförs endast på Sjöarp gruppbofästäder.

Utbildningen ger svar på:

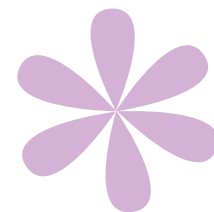
- Hur får vi information om vad en person kan eller inte kan, vilka styrkor och svagheter och vilka intressen en person har?
- Hur kan vi skaffa information om personen för att på bästa sätt göra vardagen tydligare och främja så stor självständighet som möjligt i att utföra vardagsaktiviteter?
- Hur kan vi skapa en meningsfull fritid utifrån personens förutsättningar och intressen genom tydliggörande pedagogik?

Målgrupp

Utbildningen är en vidareutbildning för dig som gått tredagarsutbildningen Tydliggörande pedagogik i Resurscentrums och Sjöarps regi.

Anmälan

Har du frågor eller vill anmäla dig kontakta resurscentrum@curaindivid.se.



Misshandlade kvinnors uppbrottsprocesser



Föreläsning med Carin Holmberg.
26 april 2017 kl. 9.00-12.00
Svarta salen, Lokstallarna i Karlshamn
Ingen kostnad. Fika ingår.

KOSTNADSFRI
FÖRELÄSNING.

Carin Holmberg är sociolog och medförfattare till boken: "Varför går hon - Om misshandlade kvinnors uppbrottsprocesser" samt "Med husbandens röst - Om våld mot djur i misshandelsrelationer".

Innehåll

I föreläsningen om uppbrottsprocesser synliggör Carin Holmberg både normaliseringsprocessen som binder kvinnan till mannen och uppbrottsprocessen som beskriver hur kvinnan istället knyter upp och lösgör sig från det som tidigare hållit henne kvar. Hon lägger i föreläsningen vikt vid hur uppbrotts- och normaliseringsprocessen fungerar rent konkret och vilken roll vi som stödpersoner kan spela.

Under föreläsningen ges utrymme för diskussioner och reflektioner.

Målgrupp

Personal som jobbar i socialförvaltning, kvinnojour, anhöriga och andra yrkesgrupper med intresse för ämnet.

Anmälan

Har du frågor eller vill anmäla dig kontakta resurscentrum@curaindivid.se.

INGÅR I EN SERIE AV TRE
FÖRELÄSNINGAR DÄR DU KAN VÄLJA
ATT GÅ PÅ ENSKILDA FÖRELÄSNINGAR
ELLER PÅ ALLA TRE.

Våld mot kvinnor i missbruk

Föreläsning med Goldina Smirthwaite.
10 maj 2017 kl. 13.00-16.00
Stora salen, Lokstallarna i Karlshamn
Ingen kostnad. Fika ingår.

INGÅR I EN SERIE AV TRE
FÖRELÄSNINGAR DÄR DU KAN VÄLJA
ATT GÅ PÅ ENSKILDA FÖRELÄSNINGAR
ELLER PÅ ALLA TRE.

KOSTNADSFRI
FÖRELÄSNING.

Goldina Smirthwaite är genusvetare, fil mag. i vetenskapsteori och fil dr. i vårdvetenskap.

Innehåll

Föreläsningen handlar om situationen för missbrukande kvinnor som utsätts för mäns våld i nära relationer. Vad är det som skiljer och vad är det som förenar situationen för kvinnor i missbruk, jämfört med situationen för andra kvinnor som utsätts för mäns våld i nära relationer?

I detta ingår bland annat frågor som:

- Vilka extra svårigheter tillkommer i samband med en våldsrelation när kvinnan är i missbruk?
- Vad bör personer som i sin professionella eller ideella verksamhet träffar kvinnor i missbruk vara medvetna om för att kunna ge adekvat stöd?
- Vilka lärdomar kan man dra från forskningen om mäns våld mot kvinnor, i sitt arbete med kvinnor i missbruk?

Målgrupp

Personal som jobbar i socialförvaltning, kvinnojour, anhöriga och andra yrkesgrupper med intresse för ämnet.

Anmälan

Har du frågor eller vill anmäla dig, kontakta resurscentrum@curaindivid.se.

Newcomers Youth

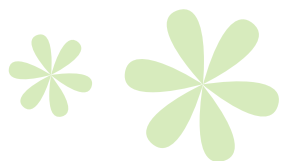
– att söka asyl som HBTQ-ungdom i Sverige

Föreläsare från RFSL Ungdom.

14 september kl. 13.00-16.00

Stora salen, Lokstallarna i Karlshamn

Kostnad: 500 kr/person. Fika ingår.



Vi ser idag hur rasistiska åsikter vinner mark, både i Sverige och i övriga Europa. Samtidigt tvingas människor fly från sina hemländer av många olika anledningar. En av anledningarna kan vara att du blir förtryckt eller förföljd i ditt hemland på grund av din sexuella eller romantiska läggning och/eller ditt könsuttryck.

Dagens föreläsning handlar om situationen för HBTQ-ungdomar som söker asyl i Sverige. Utbildarna jobbar med Projektet Newcomers Youth som drivs av RFSL Ungdom och som riktar sig till nyanlända HBTQ-ungdomar som är asylsökande, papperslösa eller som nyligen har fått uppehållstillstånd i Sverige.

RFSL Ungdom är ungdomsförbundet för homosexuella, bisexuella, transpersoners och queeras rättigheter. Förbundet bildades 1999 som en avdelning under RFSL och blev ett eget förbund 2003. Idag är RFSL Ungdom en av Europas största och mest inflytelserika HBTQ-ungdomsorganisationer med 2000 medlemmar fördelade över hela landet.



Innehåll

- HBTQ-begrepp och definitioner.
- HBTQ-ungdomars livsvillkor, hälsa och mående i skolmiljö och allmänt.
- Presentation av RFSL Ungdoms projekt Newcomers Youth.
- Nyanlända HBTQ-ungdomars situation och asylstiftning i förhållande till HBTQ.

Målgrupp

Personal som jobbar med ensamkommande ungdomar i olika verksamheter.

Anmälan

Har du frågor eller vill anmäla dig, kontakta resurscentrum@curaindivid.se.

Vi är annorlunda

– om flykt och kulturella skillnader och likheter

Föreläsning med Anna Pfeifer och
Jonas Renvaktar, Cura ungdomsboende.

11 oktober kl. 8.00-12.00

Soft Center i Ronneby

Kostnad: 500 kr/person

Fika ingår men inte lunch.

Föreläsningen inleds med en teoretisk bakgrund av de länder som det idag flyr flest människor ifrån, både ensamkommande barn, ungdomar och familjer. Anna och Jonas har stor erfarenhet av arbetet med ensamkommande barn och unga i sitt dagliga arbete på Cura Park ungdomsboende i Ronneby.

Föreläsningen kommer att ge mycket kunskap och många exempel från vardagen i arbetet med ensamkommande ungdomar.

Innehåll

- Varför flyr man från sitt land?
- Hur flyr man från sitt land?
- Vad händer på flykten?
- Hur uppstår kulturella skillnader mellan länder?
- Gruppen kontra individen.
- Hur hanterar vi kulturkrockar?
- Hur bemöter vi människor som har vuxit upp med en annan kultur och andra seder?

- Vad betyder heder?
- Vad är svensk heder och hur yttrar den sig?
- Vad är hederskultur i andra länder?
- Hur jobbar vi med flickor och pojkar som är utsatta för hedersrelaterade situationer?
- Olika typer av barnuppfostran/kulturella skillnader.
- Ser vi olika på barn i olika kulturer?

Målgrupp

Personal som jobbar på boenden, i skola, fritidsverksamhet, föreningsverksamhet, socialförvaltning, gode män och andra yrkesgrupper med intresse för ämnet.

Anmälan

Har du frågor eller vill anmäla dig kontakta resurscentrum@curaindivid.se.

Kulturmöten

Föreläsning med Gillis Herlitz.

25 oktober kl. 13.00-16.00

Stora salen, Lokstallarna i Karlshamn

Kostnad: 500 kr/person

Fika ingår.

Gillis Herlitz har stora kunskaper om mänskliga relationer och beteenden. Med bakgrund som antropolog och etnolog har han omfattande praktisk erfarenhet från många kulturer runt om i världen.

Innehåll

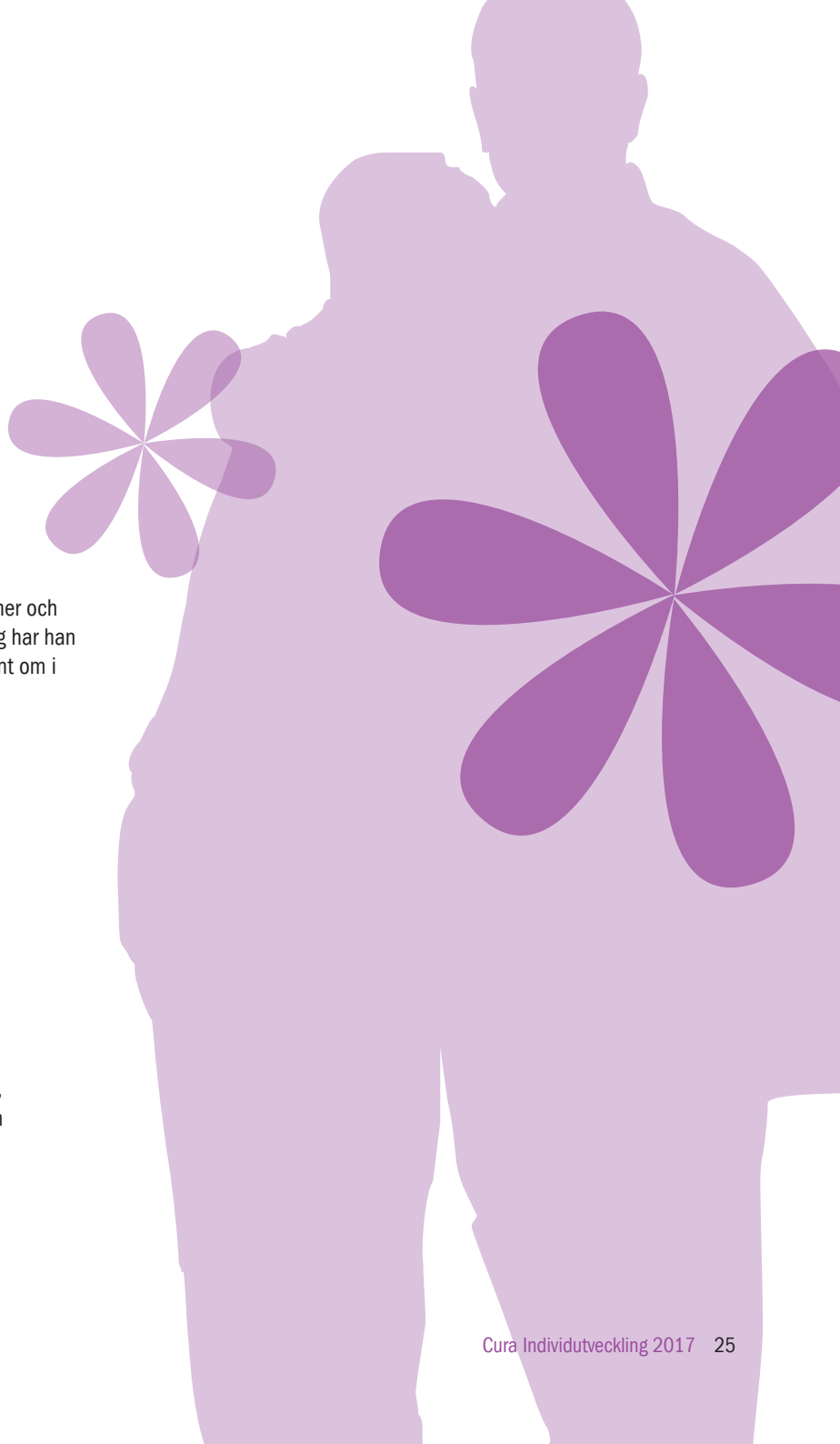
- Språket som hinder och möjlighet.
- Kulturella varianter i synen på ex manligt/kvinnligt, hierarkier, barn och uppfostran m.m.
- Respekt – men hur långt?
- Det svenska i mötet.
- Allt är inte kultur.
- Hinder och möjligheter i kommunikationen.

Målgrupp

Personal som jobbar i boende, socialförvaltning, skola, fritidsverksamhet, föreningsverksamhet, gode män och andra yrkesgrupper med intresse för ämnet.

Anmälan

Har du frågor eller vill anmäla dig, kontakta resurscentrum@curaindivid.se.



Priser

Cura Individutveckling

Telefonkonsultation

Kostnadsfritt

Konsultation i verksamheten, medlemskommuner

850 kr/timme

Konsultation i verksamheten, icke medlemskommuner

1 100 kr/timme

Öppenvårdsinsatser, medlemskommuner

1 000 kr/timme, dock högst 3 200 kr/dag

Öppenvårdsinsatser, icke medlemskommuner

1 300 kr/timme, dock högst 4 000 kr/dag

Handledning, medlemskommuner

1 300 kr/timme

Handledning, icke medlemskommuner

1 500 kr/timme

Utbildning

Enligt överenskommelse beroende
på utbildningens omfattning och innehåll

Restidsersättning, medlemskommuner

600 kr/timme

Restidsersättning, icke medlemskommuner

700 kr/timme

Resekostnader

25 kr/mil





Kommunsamverkan
Cura
Individutveckling

www.curaindivid.se

Postadress: Cura Individutveckling, Rådhuset, 374 81 Karlshamn
Besöksadress: Ågatan 38
Telefon: 0454-814 60 Fax: 0454-814 61 E-post: info@curaindivid.se
Bankgiro: 5395-4491 Postgiro: 68 73 13-7 Orgnr: 222000-0711